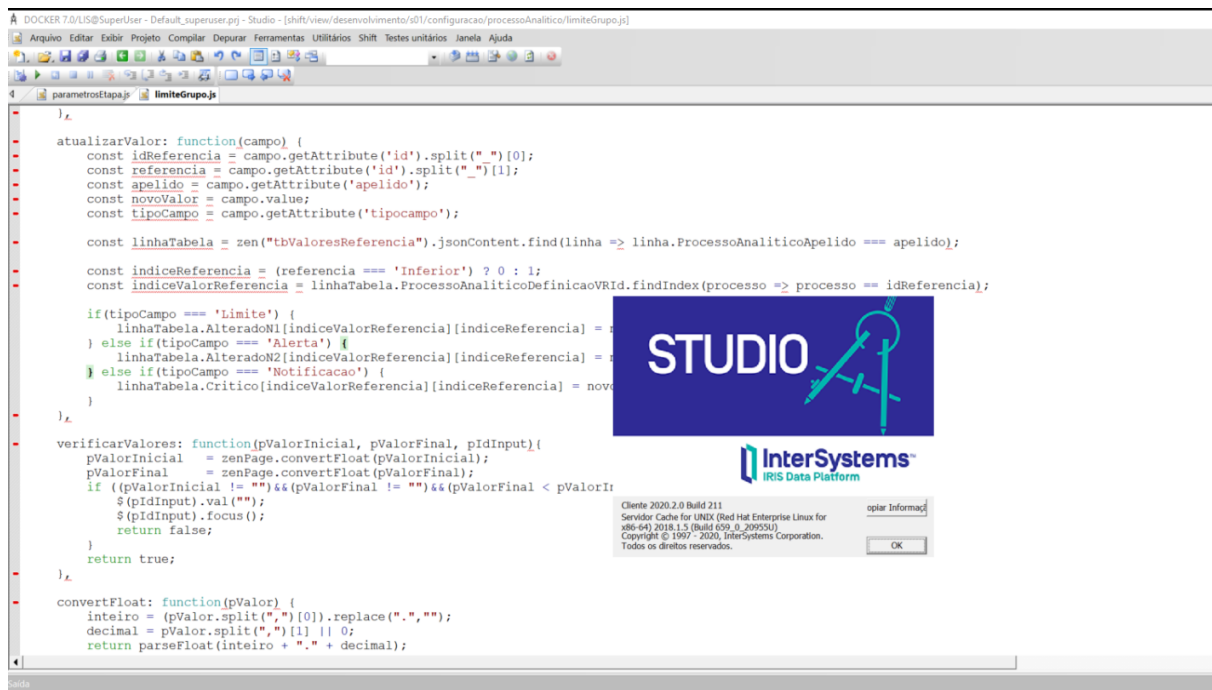


Pergunta

[Arian Botine](#) · Dez. 21, 2021

## Atualizações do STUDIO | Interpretar código javascript com elementos recentes

Alguém saberia dizer se existe alguma versão do STUDIO, ou se está sendo produzido algo para que ele consiga interpretar código Java Script com elementos mais recentes como arrow function, let, const etc



Pronto

[#JavaScript](#) [#Studio](#) [#Caché](#)

Product version: IRIS 2020.2

\$ZV: Cache for UNIX (Red Hat Enterprise Linux for x86-64) 2018.1.5 (Build 659\_0\_20955U) Wed Jun 23 2021

15:16:00 EDT

URL de origem: <https://pt.community.intersystems.com/post/atualiza%C3%A7%C3%B5es-do-studio-interpretar-c%C3%B3digo-javascript-com-elementos-recents>